

Parque de Cova



Parque de Cova Ortegall, desde o mar



Señalación turística en Illas de Cova



Parque de Cova de Cande



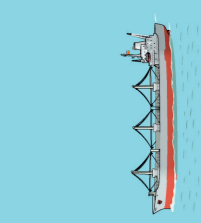
Parque de Cova de Cande



Parque de Cova de Cande



O Tor Agullóns



Océano Atlántico

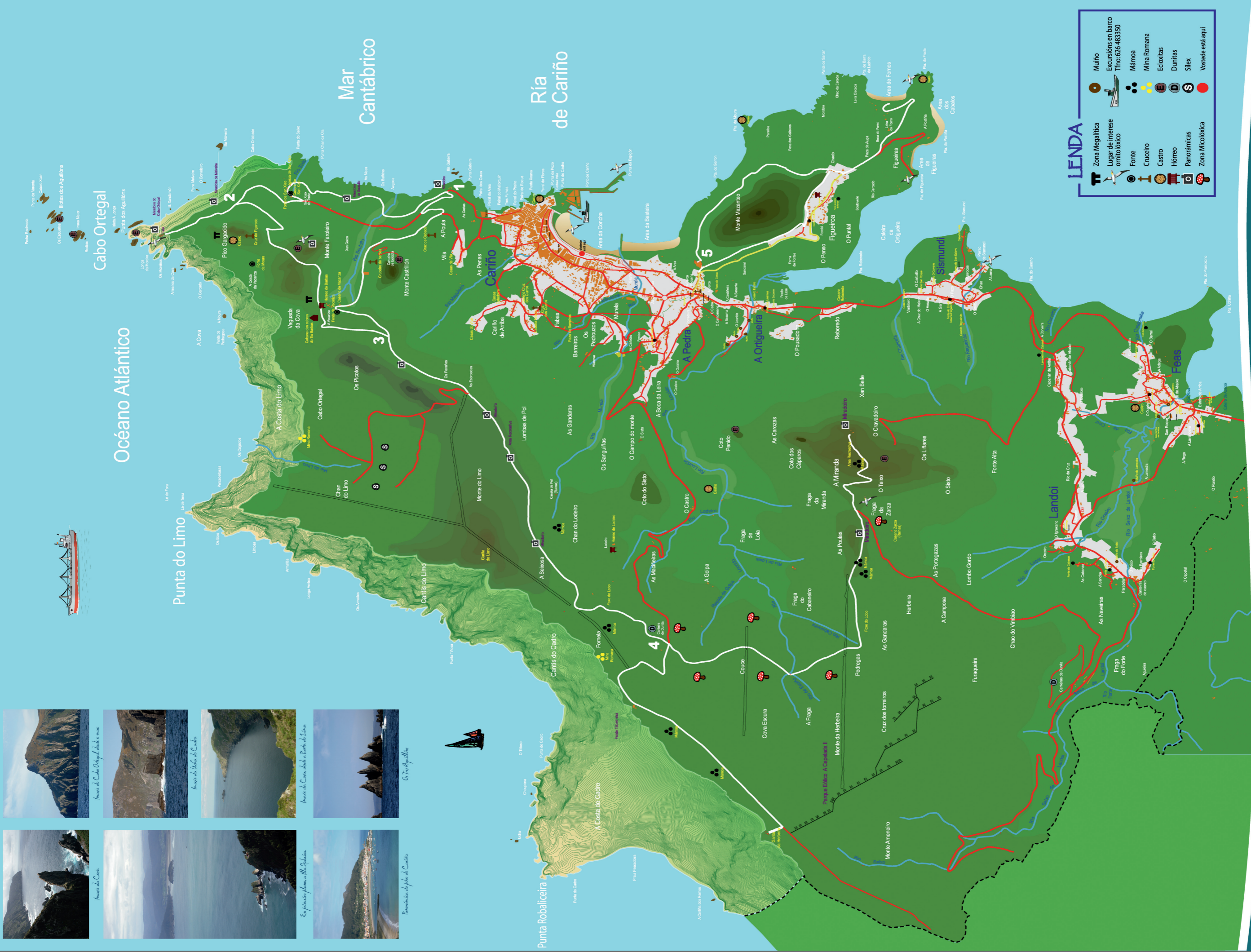
Cabo Ortegall

Punta do Limo

Mar Cantábrico

Ría de Cariño

Punta Robalceira



LENDA

	Muíño		Mámoa
	Excursións en barco ornitolóxico Tfnor 626 483350		Mina Romana
	Lugar de interese ornitolóxico		Eolixitas
	Fonte		Dunetas
	Cruceiro		Silex
	Castro		Panorámicas
	Hórreo		Zona Micolóxica
	Panorámicas		Vostede está aquí
	Zona Micolóxica		



Concello de Cariño

Itinerarios culturais, medioambientais e paisaxísticos, no Complexo Xeolóxico do Cabo Ortegall

- Itinerario 1: Camiño dos Romeiros - Cabo Ortegall
- Itinerario 2: Camiño do Tiroleiro
- Itinerario 3: Camiño do Limo
- Itinerario 4: Camiño Herbeira - Miranda
- Itinerario 5: Camiño de Figueira



Concello
de
Cariño

Itinerarios
culturais,
medioambientais
e paisaxísticos,
no Complexo
Xeolóxico do
Cabo Ortegal

ITINERARIO

2

Camiño do Faroleiro



COVA DAS FIGUEIRAS



VISTAS CABO ORTEGAL



VISTA COVA DAS FIGUEIRAS



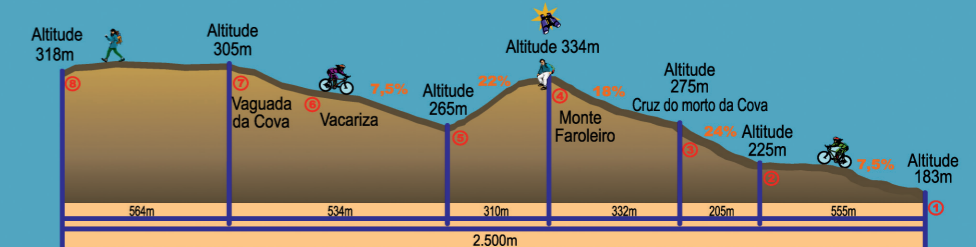
GARITA DE GARGACIDO



CRUZ DO MORTO DA COVA



VISTA MONTE FAROLEIRO



LEENDA

- Zona Megalítica
 - Lugar de interese ornitolóxico
 - Fonte
 - Cruceiro
 - Castro
 - Hórreo
 - Panorámicas
 - Zona Micolóxica
 - Muiño
 - Excursións en barco
Tfno: 626 483350
 - Mámoa
 - Mina Romana
 - Ecloixitas
 - Dunitas
 - Silix
 - Vostede está aquí
- Dificultade: Dificultade Baixa
 Dificultade Media
 Dificultade Alta